



GOBIERNO DE JUJUY

ROCAS ORNAMENTALES

**TEXTURAS Y COLORES
DE NUESTRA TIERRA**

**SECRETARIA DE MINERIA E HIDROCARBUROS
ARGENTINA**

AUTORIDADES PROVINCIALES

CR. GERARDO MORALES

GOBERNADOR DE LA PROVINCIA DE JUJUY

CR. CARLOS HAQUIM

VICE GOBERNADOR

CR. JUAN CARLOS ABUD ROBLES

MINISTRO DE DESARROLLO ECONOMICO Y PRODUCCION

DR. GEOL. MIGUEL SOLER

SECRETARIO DE MINERIA E HIDROCARBUROS

ING. CARLOS OEHLER

PRESIDENTE JEMSE

AUTORIDADES NACIONALES

ING. CAROLINA SÁNCHEZ

SECRETARIA DE POLITICA MINERA

LIC. MARIANO LAMOTHE

SUBSECRETARIO DE DESARROLLO MINERO

GEÓL DANIEL JEREZ

DIRECTOR NACIONAL DE PROMOCION MINERA

LIC. GABRIEL DEL MÁRMOL

DIRECTOR DE ASISTENCIA AL PRODUCTOR MINERO

Desarrolla y Diseña

ARQ. LEONOR TRUCCO

COORDINADORA PRO.AR

ING. DE MINAS JUAN TARIFA

SECRETARIA DE MINERIA DE JUJUY

PROGRAMA DE ROCAS ORNAMENTALES DE JUJUY

DESDE HACE 60 AÑOS EN LA PROVINCIA DE JUJUY SE HAN UTILIZADO LAS LAJAS DEL LUGAR EN EDIFICIOS Y OBRAS QUE CONSERVAN UN EXCELENTE ESTADO Y CONFIEREN UN TOQUE DE IDENTIDAD ARQUITECTÓNICO DISTINTIVO. EN LOS ÚLTIMOS AÑOS, ESTE MATERIAL DEJO DE UTILIZARSE. PARA ATENUAR ESTO, DESDE EL PROGRAMA DE ROCAS ORNAMENTALES DE LA SECRETARÍA DE MINERÍA E HIDROCARBUROS DE JUJUY, SE LLEVA ADELANTE UN PROCESO PARA POTENCIAR NUEVAMENTE EL USO DE MATERIALES PÉTREOS, DE LOS MÁS VARIADOS LUGARES DE LA PROVINCIA, Y PONERLAS AL ALCANCE DE LA INDUSTRIA DE LA CONSTRUCCIÓN.

LAS LAJAS DE JUJUY, POR SUS CARACTERÍSTICAS TÉCNICAS, OSTENTAN COLORES, TEXTURAS Y ESTRUCTURAS QUE NO SE REPITEN EN OTROS LUGARES DE ARGENTINA. ESTAS SE OFRECEN EN LA TRADICIONAL FORMA IRREGULAR, PERO TAMBIÉN ES POSIBLE CONSEGUIRLAS EN ASERRADEROS, RECORTADAS EN DISTINTOS TAMAÑOS Y DE ACUERDO A LA NECESIDAD REQUERIDA. EL TRABAJO CON ROCAS ORNAMENTALES POSEE TAMBIÉN UN FUERTE CONTENIDO SOCIAL, ES GENERADOR DE MANO DE OBRA INTENSIVA DE LAS PROPIAS COMUNIDADES DONDE SE ENCUENTRAN LOS RECURSOS Y DE AYUDA AL SOSTÉN FAMILIAR EN ZONAS DEL VALLE, QUEBRADA Y PUNA.

EL PROGRAMA TIENE EL ACOMPAÑAMIENTO DE LA SECRETARÍA DE POLÍTICA MINERA DE LA NACIÓN, A PARTIR DEL PRO.AR, PROGRAMA NACIONAL DE PROMOCIÓN DE LA ROCA ORNAMENTAL ARGENTINA Y DEL PROGRAMA DE ASISTENCIA AL MICRO Y PEQUEÑO PRODUCTOR MINERO.



MONUMENTO A LOS HEROES DE LA INDEPENDENCIA
QUEBRADA DE HUMAHUACA
LAJA DE CORAYA

INDICE

LAJA PERCHEL 2

PIEDRA TOBA 3

LAJA CARA CARA 4

LAJA ABRA PAMPA 5

LAJA EL CARMEN 6

LAJA CORAYA 7

OBRAS PICAPEDRERIA 8

ONIX 9

CANTERAS 10

ASERRADEROS 11



2

LAJA PERCHEL



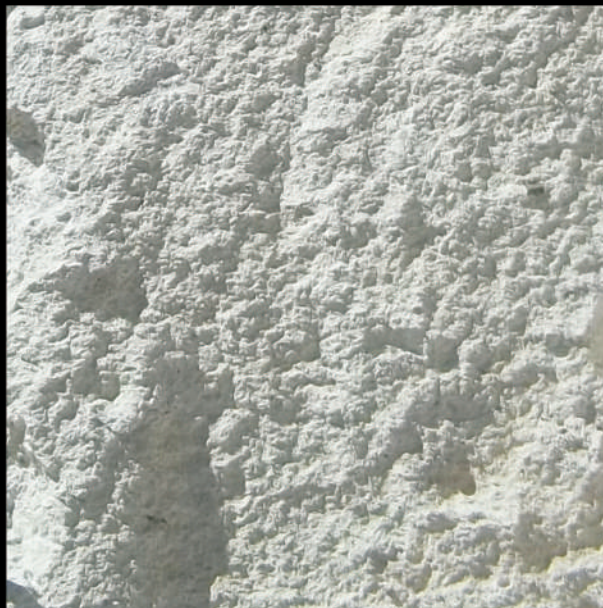
DEPARTAMENTO DE TILCARA

**ANGOSTO PERCHEL A 900M
CRUZANDO RÍO GRANDE
EN SU MARGEN ORIENTAL**

**PETROGRAFIA
PIZARRAS, FILITAS, CUARCITAS,
METAGRAUVACAS COLOR GRIS Y
VERDES OSCURAS, VIOLÁCEAS**

**USOS PRINCIPALES
PISOS Y REVESTIMIENTOS**

**EJEMPLO EN OBRAS
OBRAS PARTICULARES EN JUJUY**



LA CATUEÑA

3

DEPARTAMENTO DE SUSQUES

A 30KM. AL OESTE DE LA
LOCALIDAD DE CATUA
CERCA DE LA FRONTERA
CON CHILE

PETROGRAFÍA
PIEDRA TOBA SE DISTINGUE
POR SUS COLORES QUE VAN
DESDE EL ROSADO
AL BLANCO GRISÁCEO

USOS PRINCIPALES
MANPOSTERIA

EJEMPLO EN OBRAS
DIVERSAS OBRAS EN LA
LOCALIDAD
DE CATUA Y ALREDEDORES





4

LAJA CARA CARA



DEPARTAMENTO YAVI

CASERÍO CARA CARA A 6KM
AL ESTE DE PUMAHUASI

PETROGRAFIA

LUTITAS, LIMOLITAS

ORDOVÍCICAS DE LA FORMACIÓN
ACOYTE

USOS PRINCIPALES

PISOS Y REVESTIMIENTOS
EXTERIORES E INTERIORES

EJEMPLO EN OBRAS
ESTADIO DE GIMNASIA Y
ESGRIMA DE JUJUY



LAJA ABRA PAMPA

5

DEPARTAMENTO COCHINOCA
ALREDEDORES DE ABRA PAMPA,
EN PARAJE C^o BLANCO, RAMADAS
A 14KM AL SO DE ABRA PAMPA,
SOBRE RP 79 A 2KM AL OESTE.

PETROGRAFIA
ARENISCA CUARCÍTICA
GRANO FINO,
ORTOCUARCITAS COLOR
BLANQUECINO, AMARILLENOS,
ROSADOS Y MORADOS

USOS PRINCIPALES
PISOS, REVESTIMIENTOS,
MANPOSTERIA, CALZADA,
PAVIMENTO Y PIEDRA PARTIDA
EJEMPLO EN OBRAS
ANFITEATRO EN ABRA PAMPA





LAJA
EL CARMEN

6

1

LAJA EL CARMEN



DEPARTAMENTO EL CARMEN

PARAJE LAS MADERAS
3KM AL SUR DE LA LOCALIDAD
DE EL CARMEN

PETROGRAFÍA
ARENISCAS ROJAS MICÁCEAS.
LAJAS DE COLORACIÓN
PARDAS ROJIZAS
CON ESPESORES DE 0,5CM

USOS PRINCIPALES
PISOS Y REVESTIMIENTOS

EJEMPLO EN OBRAS
PASEOS RIO GRANDE Y CHICO
PISOS Y REVESTIMIENTOS



LAJA CORAYA

7

DEPARTAMENTO HUMAHUACA

A 30 KM. AL NOROESTE DE LA
CIUDAD DE HUMAHUACA

PETROGRAFIA

ARENISCA DE TONALIDAD ANARANJADA
Y ROJIZA DE GRANO MEDIO LIMOLITICA

USOS PRINCIPALES
REVESTIMIENTOS Y PISOS

EJEMPLOS EN OBRAS
MONUMENTO A LA INDEPENDENCIA
HUMAHUACA
MONUMENTO A GORRITI





8 TRABAJOS PICAPEDRERIA



CANTERA LAJA ROJA EL CARMEN



PICAPEDRERIA
LAJA
EL CARMEN



Talleres artesanales de onix

9



CUSI CUSI
DEPTO. DE SANTA CATALINA
Y CATUA DEPTO. DE SUSQUES

PETROGRAFIA
EL ÓNIX CONSIDERADO
COMO PIEDRA SEMIPRECIOSA
ES UN CARBONATO DE CALCIO
CON DISTINTAS TONALIDADES
QUE VAN DESDE EL BLANCO,
CREMA, MARRÓN, VERDE,
ROJO-NARANJA AL AZUL.

USOS PRINCIPALES
OBJETOS DE ORNAMENTACIÓN Y
REVESTIMIENTOS EN
PAREDES

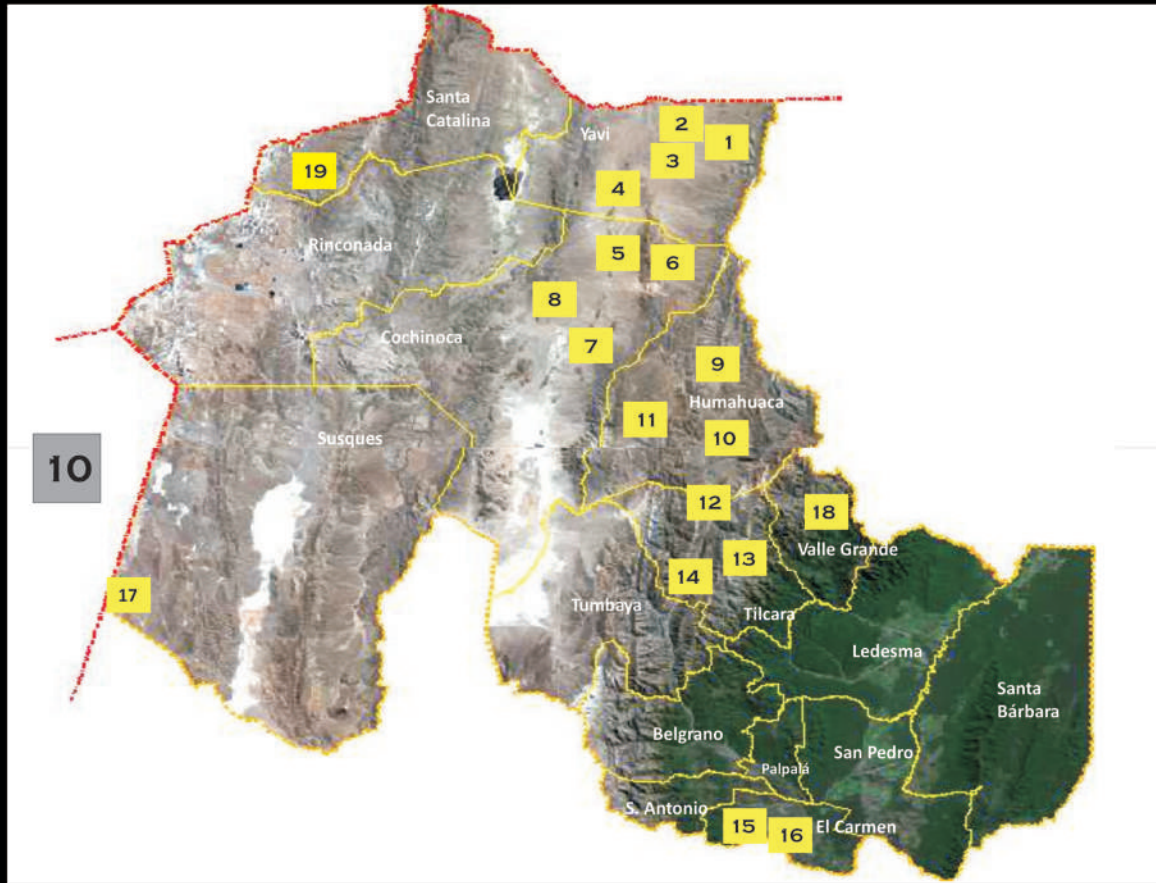


PICAPEDRERIA
LAJA
EL CARMEN



ONIX

UBICACIÓN CANTERAS



1	PIEDRA BLANCA INACTIVA	6	CATARI Y OTRAS INACTIVA	11	CORAYA ACTIVA	16	LA ROSITA ACTIVA
2	FRANCISCO Y OTRAS INACTIVA	7	LOS ANDES INACTIVA	12	PERCHEL ACTIVA	17	LA CATUEÑA ACTIVA
3	JOEL Y SAN FERNANDO ACTIVA	8	LOCERILLOS INACTIVA	13	YERBA BUENA ACTIVA	18	SAN FRANCISCO INACTIVA
4	SOLOMONTE INACTIVA	9	AZUL PAMPA INACTIVA	14	LA TRANCA INACTIVA	19	PUCARA INACTIVA
5	ELLA ES ACTIVA	10	APACHETA AZUL INACTIVA	15	MIRANDA ACTIVA		



LAJA LA ROSITA - DEPARTAMENTO EL CARMEN

ASERRADEROS

11

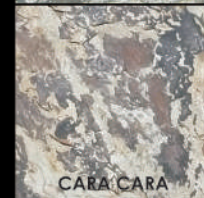
PIEDRA BUENA



LAJAS
PERCHEL



LA CATUENA



CARA CARA



ABRA PAMPA



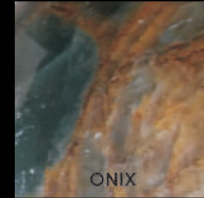
LAJA
CORAYA



LAJA
EL CARMEN



PICAPEDRERIA
LAJA
EL CARMEN



ONIX

